

Notarstatistik

für die Jahre 1981 - 2017 (Stichtag: jeweils 1. Januar)

NotK	2017	2016	2015	2014	2013	2012	2011	2010	2009	2008	2007	2006	2005
Baden-Württt.³	104 [44/60]	106 [44/62]	108 [44/64]	112 [43/69]	115 [44/71]	119 [46/73]	119 [44/75]	118 [43/75]	108 [32/76]	102 [26/76]	103 [26/77]	100 [24/76]	107 [27/80]
Bayern	480	480	480	480	488	482	490	492	489	500	503	496	494
Berlin¹	716	750	772	815	862	881	907	938	969	993	999	1033	1064
Brandenburg	71	73	74	75	75	75	79	80	81	82	81	82	82
Braunschweig¹	190	189	192	203	206	215	224	235	249	260	272	284	303
Bremen¹	182	191	193	197	211	222	240	248	239	259	253	264	278
Celle¹	666	690	684	694	717	745	769	794	828	864	893	927	966
Frankfurt¹	829	819	838	859	898	931	913	942	963	955	974	1032	1078
Hamburg	73	74	75	75	76	76	75	74	77	75	76	81	75
Kassel¹	172	169	169	174	182	196	195	205	213	225	237	247	254
Koblenz	99	100	102	102	100	101	99	100	103	103	103	105	106
Meckl.-Vorp.	55	56	57	57	57	63	64	69	70	70	69	69	69
Pfalz	53	53	53	52	53	53	52	52	52	52	55	55	55
Oldenburg¹	453	444	443	447	447	453	474	473	490	510	525	548	563
Rhein. NotK²	458 [304/154]	453 [306/147]	459 [306/153]	462 [308/154]	463 [303/160]	468 [308/160]	480 [315/165]	483 [314/169]	482 [313/169]	487 [314/173]	496 [316/180]	494 [315/179]	503 [317/186]
Saarland	36	36	36	36	36	35	36	37	39	39	39	39	40
Sachsen	122	125	127	127	130	135	142	148	152	153	156	160	163
Sachsen-Anh.	69	71	74	78	80	82	84	88	88	89	91	92	95
Schl.-Holstein¹	664	656	661	683	715	714	746	778	791	796	813	832	869
Thüringen	73	77	78	81	82	79	81	85	90	90	92	92	93
Westf. NotK¹	1472	1476	1481	1519	1567	1597	1665	1718	1768	1809	1832	1860	1907
Gesamt	7037	7088	7156	7328	7560	7722	7934	8157	8341	8513	8662	8892	9164
Hauptberufliche Notare	1479	1495	1506	1514	1524	1535	1561	1582	1586	1593	1607	1610	1616
Anwaltsnotare	5558	5593	5650	5814	6036	6187	6373	6575	6755	6920	7055	7282	7548
Veränd. ggü. Vorjahr in %													
Gesamt	-0,7	-0,9	-2,3	-3,1	-2,1	-2,7	-2,7	-2,2	-2,0	-1,7	-2,6	-3,0	-2,0
Hauptberufliche Notare	-1,1	-0,7	-0,6	-0,7	-0,7	-1,7	-1,3	-0,3	-0,4	-0,9	-0,2	-0,4	-0,7
Anwaltsnotare	-0,6	-1,0	-2,8	-3,7	-2,5	-2,9	-3,1	-2,7	-2,4	-1,9	-3,1	-3,5	-2,3

Notarstatistik

für die Jahre 1981 - 2017 (Stichtag: jeweils 1. Januar)

NotK	2004	2003	2002	2001	2000	1999	1998	1997
Baden-Württ.³	113 [27/86]	116 [27/89]	122 [27/95]	119 [27/92]	119 [26/93]	115 [27/88]	115 [27/88]	118 [27/91]
Bayern	494	500	497	491	481	481	472	466
Berlin¹	1095	1154	1181	1174	1150	1112	1102	1077
Brandenburg	83	87	88	90	91	92	90	90
Braunschweig¹	308	334	346	357	358	361	373	228
Bremen¹	293	303	327	339	346	359	369	373
Celle¹	992	1058	1099	1100	1097	1096	1096	1209
Frankfurt¹	1116	1230	1333	1373	1368	1402	1427	1442
Hamburg	79	83	83	82	79	83	83	83
Kassel¹	254	277	296	301	297	304	309	309
Koblenz	106	108	108	108	108	107	106	107
Meckl.-Vorp.	70	71	72	73	72	74	72	74
Pfalz	54	55	55	53	53	55	55	53
Oldenburg¹	567	602	623	620	620	621	620	607
Rhein. NotK²	499 [316/183]	532 [316/216]	547 [317/230]	556 [316/240]	535 [314/231]	549 [312/237]	552 [312/240]	555 [311/244]
Saarland	40	40	40	40	40	40	40	40
Sachsen	167	170	174	175	181	180	185	185
Sachsen-Anh.	95	98	101	105	104	102	104	104
Schl.-Holstein¹	884	933	987	1004	988	999	1004	1000
Thüringen	96	99	101	105	108	110	110	117
Westf. NotK¹	1950	2174	2248	2297	2290	2346	2417	2451
Gesamt	9355	10024	10428	10562	10495	10588	10701	10688
Hauptberufliche Notare	1627	1654	1663	1665	1657	1663	1656	1657
Anwaltsnotare	7728	8370	8765	8897	8838	8925	9045	9031
Veränd. ggü. Vorjahr in %								
Gesamt	-6,7	-3,9	-1,3	0,6	-0,9	-1,1	0,1	2,3
Hauptberufliche Notare	-1,6	-0,5	-0,1	0,5	-0,4	0,4	-0,1	0,4
Anwaltsnotare	-7,7	-4,5	-1,5	0,7	-1,0	-1,3	0,2	2,6

Notarstatistik

für die Jahre 1981 - 2017 (Stichtag: jeweils 1. Januar)

NotK	1996	1995	1994	1993	1992	1991	1990	1989
Baden-Württ.²	118 [27/91]	115 [27/88]	108 [26/82]	110 [27/83]	111 [27/84]	112 [27/85]	113 [27/86]	113 [27/86]
Bayern	458	457	454	445	436	427	425	421
Berlin¹	949	937	926	860	871	724	655	617
Brandenburg	92	93	93	86	79	76	-	-
Braunschweig¹	227	211	202	199	195	201	193	197
Bremen¹	374	383	370	370	382	347	324	304
Celle¹	1169	1139	1104	1099	1052	1046	1040	1066
Frankfurt¹	1402	1418	1430	1453	1487	1376	1299	1245
Hamburg	80	80	80	77	78	78	79	80
Kassel¹	292	300	304	306	309	287	271	265
Koblenz	108	108	107	105	104	104	105	106
Meckl.-Vorp.	74	72	67	55	48	48	-	-
Pfalz	55	53	53	52	52	50	50	51
Oldenburg¹	576	571	555	533	537	536	539	556
Rhein. NotK³	561 [309/252]	549 [300/249]	536 [294/242]	535 [290/245]	535 [289/246]	524 [290/234]	522 [287/235]	523 [289/234]
Saarland	40	40	40	39	40	40	40	40
Sachsen	187	185	180	177	161	144	-	-
Sachsen-Anh.	104	102	105	95	77	85	-	-
Schl.-Holstein¹	982	964	954	973	983	942	925	898
Thüringen	117	111	112	114	93	93	-	-
Westf. NotK¹	2487	2455	2481	2495	2511	2402	2310	2242
Gesamt	10452	10343	10271	10178	10141	9643	8890	8724
Hauptberufliche Notare	1651	1628	1611	1562	1484	1463	1013	1014
Anwaltsnotare	8801	8715	8660	8616	8657	8180	7877	7710
Veränd. ggü. Vorjahr in %								
Gesamt	1,1	0,7	0,9	0,4	5,2	8,5	1,9	0,9
Hauptberufliche Notare	1,4	1,1	3,1	5,3	1,4	44,4	-0,1	0,3
Anwaltsnotare	1,0	0,6	0,5	-0,5	5,8	3,8	2,2	1,0

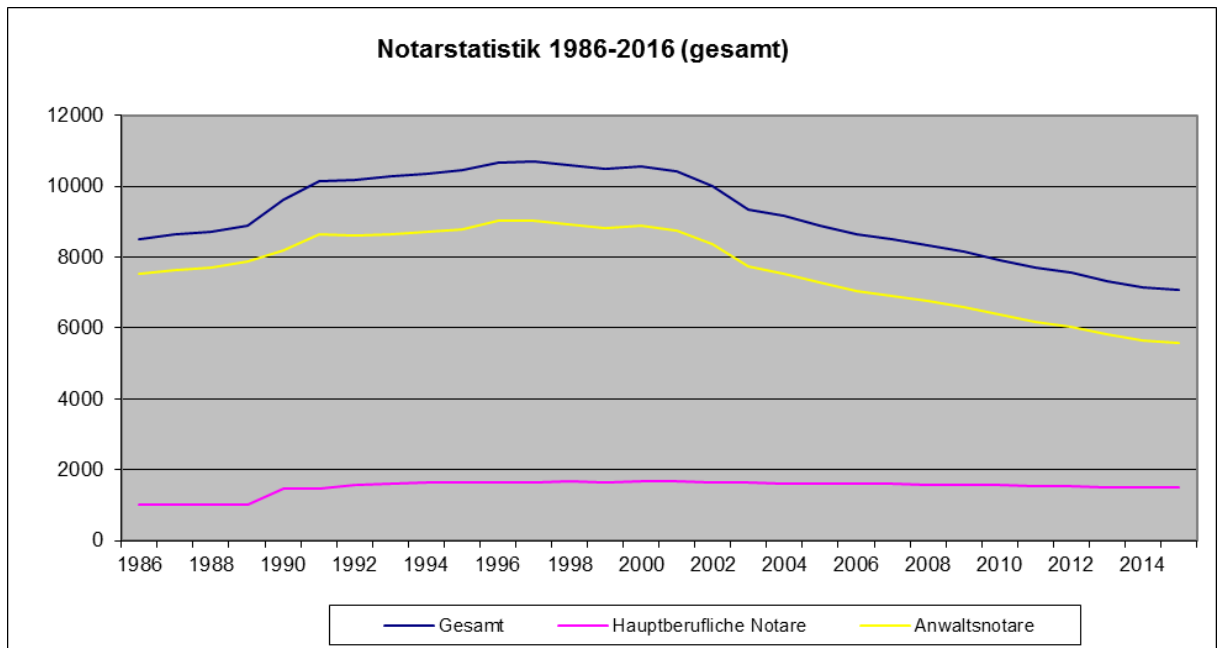
Notarstatistik

für die Jahre 1981 - 2017 (Stichtag: jeweils 1. Januar)

NotK	1988	1987	1986	1985	1984	1983	1982	1981
Baden-Württ. ²	115 [26/89]	114 [27/87]	119 [27/92]	115 [27/88]	119 [26/93]	121 [26/95]	121 [27/94]	115 [27/94]
Bayern	421	417	416	409	406	406	405	401
Berlin ¹	600	564	554	518	501	474	466	464
Brandenburg	-	-	-	-	-	-	-	-
Braunschweig ¹	203	199	196	193	192	191	193	189
Bremen ¹	297	281	273	277	265	270	275	273
Celle ¹	1077	1086	1082	1074	1083	1018	998	995
Frankfurt ¹	1219	1190	1164	1147	1140	1146	1155	1170
Hamburg	79	80	78/1	77/1	76/1	74/1	70/1	71/1
Kassel ¹	262	259	248	251	256	252	256	260
Koblenz	106	104	105	106	102	104	102	101
Meckl.-Vorp.	-	-	-	-	-	-	-	-
Pfalz	50	50	50	48	48	48	48	48
Oldenburg ¹	561	560	552	536	510	488	481	453
Rhein. NotK ³	530 [290/240]	526 [285/241]	516 [286/230]	512 [284/228]	492 [273/219]	476 [268/208]	490 [271/219]	512 [271/227]
Saarland	39	40	40	39	37	38	40	40
Sachsen	-	-	-	-	-	-	-	-
Sachsen-Anh.	-	-	-	-	-	-	-	-
Schl.-Holstein ¹	897	881	869	850	844	839	835	808
Thüringen	-	-	-	-	-	-	-	-
Westf. NotK ¹	2191	2172	2084	2011	1941	1931	1908	1869
Gesamt	8647	8523	8347	8164	7968	7877	7844	7762
Hauptberufliche Notare	1011	1003	1002	990	968	964	963	959
Anwaltsnotare	7636	7520	7345	7174	7000	6913	6881	6803
Veränd. ggü. Vorjahr in %								
Gesamt	1,5	2,1	2,2	2,5	1,2	0,4	1,1	
Hauptberufliche Notare	0,8	0,1	1,2	2,3	0,4	0,1	0,4	
Anwaltsnotare	1,5	2,4	2,4	2,5	1,3	0,4	1,1	

Notarstatistik

für die Jahre 1981 - 2017 (Stichtag: jeweils 1. Januar)



Hinweise:

¹ In den Bereichen dieser Notarkammern werden gemäß § 3 Abs. 2 BNotO ausschließlich Rechtsanwälte für die Dauer ihrer Zulassung bei einem bestimmten Gericht als Notare zu gleichzeitiger Ausübung neben dem Beruf des Rechtsanwalts bestellt (Anwaltsnotare).

² Im Bereich der Rheinischen Notarkammer werden sowohl Notare zur hauptberuflichen Amtsausübung (in den Bezirken des OLG Köln und des OLG Düsseldorf mit Ausnahme der rechtsrheinischen Bezirke des LG Duisburg und im Bereich des AG Emmerich) als auch Anwaltsnotare (in den rechtsrheinischen Bezirken des LG Duisburg und im Bereich des AG Emmerich) bestellt. Die Angaben in eckigen Klammern schlüsseln die Zahlen nach Notariatsform auf [hauptberufliche Notare/Anwaltsnotare].

³ Im Bereich der Notarkammer Baden-Württemberg (früher: NotK Stuttgart) werden sowohl Notare im Landesdienst (Amtsnotare) als auch Notare zur hauptberuflichen Amtsausübung und Anwaltsnotare (letzteres nur im württembergischen Rechtsgebiet) bestellt. Die Angaben in eckigen Klammern schlüsseln die Zahlen nach Notariatsform auf [hauptberufliche Notare/Anwaltsnotare]. Die Anzahl der Amtsnotare ist nicht angegeben.