

Anlage 1

Technische Voraussetzungen für die elektronische Präsenzbeurkundung

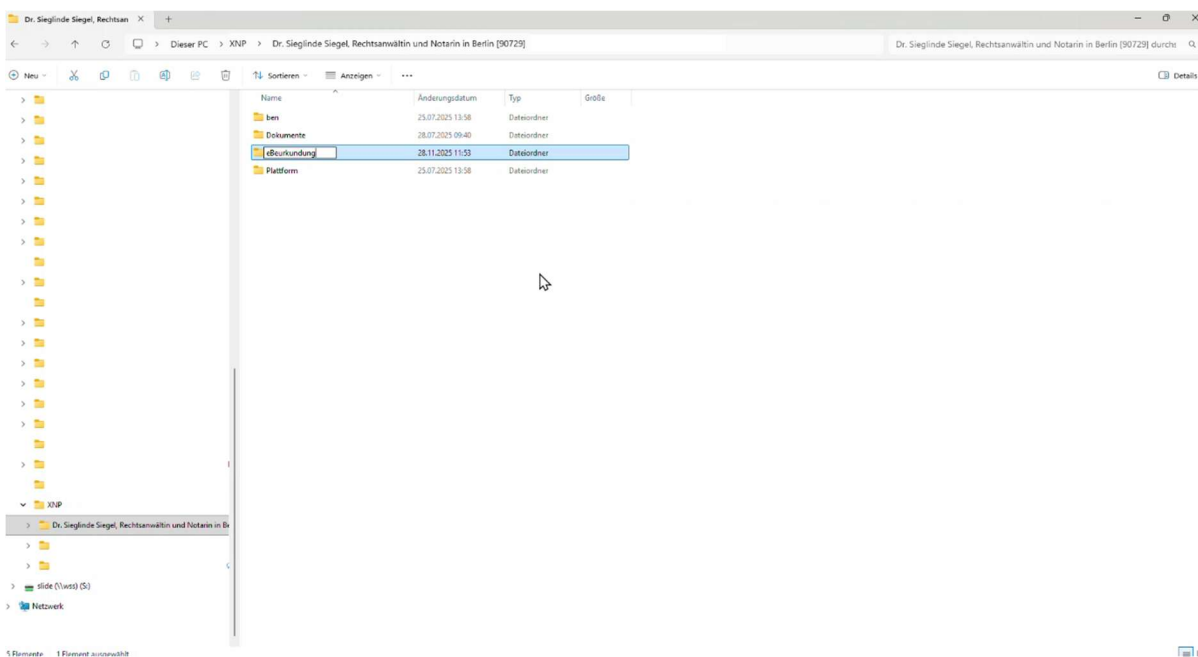
Vor der Durchführung der ersten elektronischen Präsenzbeurkundung müssen Sie folgende technische Voraussetzungen im Notarbüro erfüllen:

1. Initiale Einrichtung des XNP-Moduls eBeurkundung

Vor der ersten Nutzung muss über das neue XNP-Modul eBeurkundung ein Ablageordner angelegt werden. In diesem werden automatisch drei Unterordner erstellt, in denen das Modul standardmäßig die erstellten Dokumente ablegt. Empfohlen wird die Erstellung eines Ordners „eBeurkundung“ an folgender Stelle:

XNP-Datenordner / Ordner der Amtstätigkeit / eBeurkundung

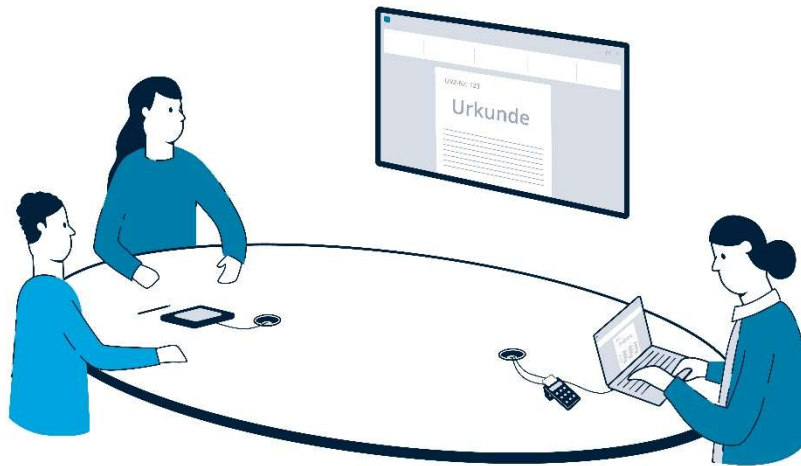
1



Nachdem der Ordner durch den ersten Nutzer *angelegt* wurde, sollten alle weiteren Nutzer (insbesondere die Mitarbeitenden) diesen Ordner bei der erstmaligen Nutzung des XNP-Moduls eBeurkundung *auswählen*. Bei Sozietäten ist darauf zu achten, dass für jede Amtstätigkeit ein entsprechender Ablageordner angelegt wird.

2. Empfehlung für die Einrichtung des Beurkundungsraums

- Laptop/Computer mit XNP und Textverarbeitungsprogramm
- Kartenlesegerät
- mindestens ein Unterschriften-Pad für die Beteiligten
- optional: ein separater Bildschirm zum Teilen des Urkundenentwurfs für die Beteiligten
- optional: je nach Anzahl der USB-Steckplätze wird ein USB-Hub benötigt



3. Derzeit unterstützte Unterschriften-Pads (Stand: Dezember 2025)

- Evolis Sig100 (USB)
- Evolis Sig200 (USB)
- signotec Sigma ST-BE105-2-U100 (USB)
- signotec Sigma ST-BE105-2-FT100 (USB) – Terminal-Server-kompatibel
- Wacom STU-430 (USB)
- Wacom Pad STU-540 (USB)

Sollten Sie eine **Terminal-Server Umgebung** nutzen, benötigen Sie das Unterschriften-Pad signotec Sigma ST-BE105-2-FT100 sowie die Installation eines entsprechenden Treibers. Wir empfehlen in diesem speziellen Fall die Einschaltung Ihres IT-Systemadministrators.

Die Liste der unterstützten Modelle kann sich im Laufe der Zeit ändern. Die jeweils aktuell unterstützten Unterschriften-Pads sind in der Onlinehilfe unter folgendem Link abrufbar: <https://onlinehilfe.bnotk.de/>

Bei technischen Fragen wenden Sie sich jederzeit gerne an:

E-Mail: ebeurkundung@bnotk.de

Telefon: 0800 3 550300